



Art.Nr.  
PSS

## PSS POWER SET POLSTERMÖBELREINIGUNG

### SCHNELL & EFFIZIENT

#### REINIGEN SIE IHRE POLSTERMÖBEL SELBST!

Stark strapazierte und häufig benutzte Polstermöbel sollten aus hygienischen Gründen regelmäßig gereinigt werden, um Schmutz und Gerüche zu entfernen. Durch das System der Mikroverkapselung erstrahlen Polstermöbel wieder in neuer Frische und Sauberkeit.



**MIKROVERKAPSELUNG**



GASTRONOMIE

HOTELLERIE

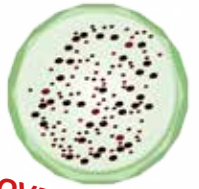
BUSINESS

FREIZEIT

PRIVAT



## PSS POWER SET POLSTERMÖBELREINIGUNG



MIKROVERKAPSELUNG

Das flexible PSS Power Set in der handlichen Box ist ideal für den schnellen und effizienten Reinigungseinsatz vor Ort.

### MIKROVERKAPSELUNG

Bei der Reinigung wird der Schmutz tief aus den textilen Fasern gelöst. Während der Trocknungsphase wird er in Mikrokristallen eingekapselt. Diese können anschließend rückstandslos entfernt werden.

### VORTEILE

- geeignet für Polstermöbel mit Bezügen aller Art (Textil-, Glatt- und Raulederbezüge)
- entfernt Schmutz, Flecken und Gerüche
- frischt Farben auf
- für optimale Hygiene und Aussehen
- günstig, einfach und effizient
- hinterlässt keine Rückstände
- Möbel schnell wieder benutzbar



### POWER SET INHALT:

1. F 1 Fleckentferner 0,5 l
2. PS1 Trockenshampoo Konzentrat 1 l
3. HSB Handshampoonierbürste
4. HT1 Frotteetuch
5. RB Rotationsbürste
6. FM2L Drucksprühflasche 2 l
7. Aufbewahrungsbox

Achtung: Elektrogerät (empf.: Winkelbohrmaschine) nicht im Set enthalten.

### POLSTERREINIGUNG SCHRITT FÜR SCHRITT:

1. VORBEHANDELN	2. SCHÄUMEN	3. EINBÜRSTEN	4. NACHARBEITEN	5. SCHMUTZ AUFNEHMEN
F 1 Fleckentferner auf Flecken und stark verschmutzte Stellen sprühen.	Mit der FM2L Drucksprühflasche das PS1 Trockenshampoo auf der gesamten Oberfläche verteilen.	Mit der RB Bürste auf einem Elektrogerät das Trockenshampoo vollflächig mit langsamer Umdrehungszahl einbürsten.	Ecken und schwer erreichbare Stellen mit der HSB Handshampoonierbürste bearbeiten.	Anschließend eingekapselten Schmutz mit einem Frotteehandtuch aufnehmen und/oder absaugen.